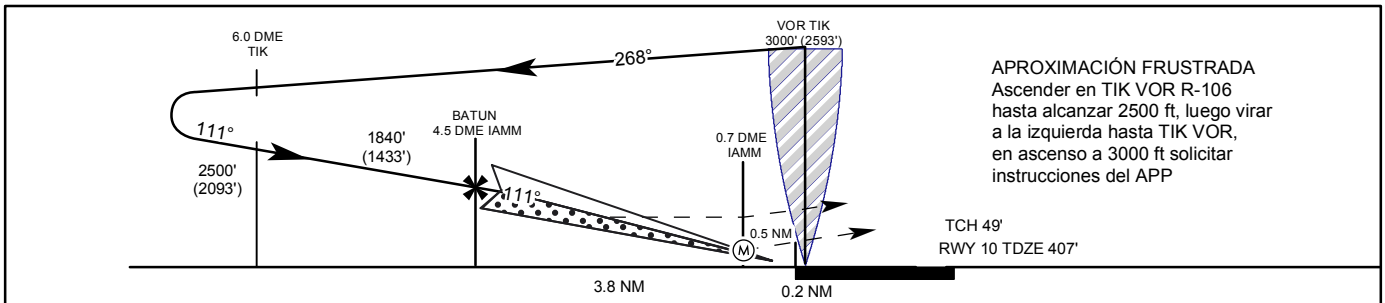
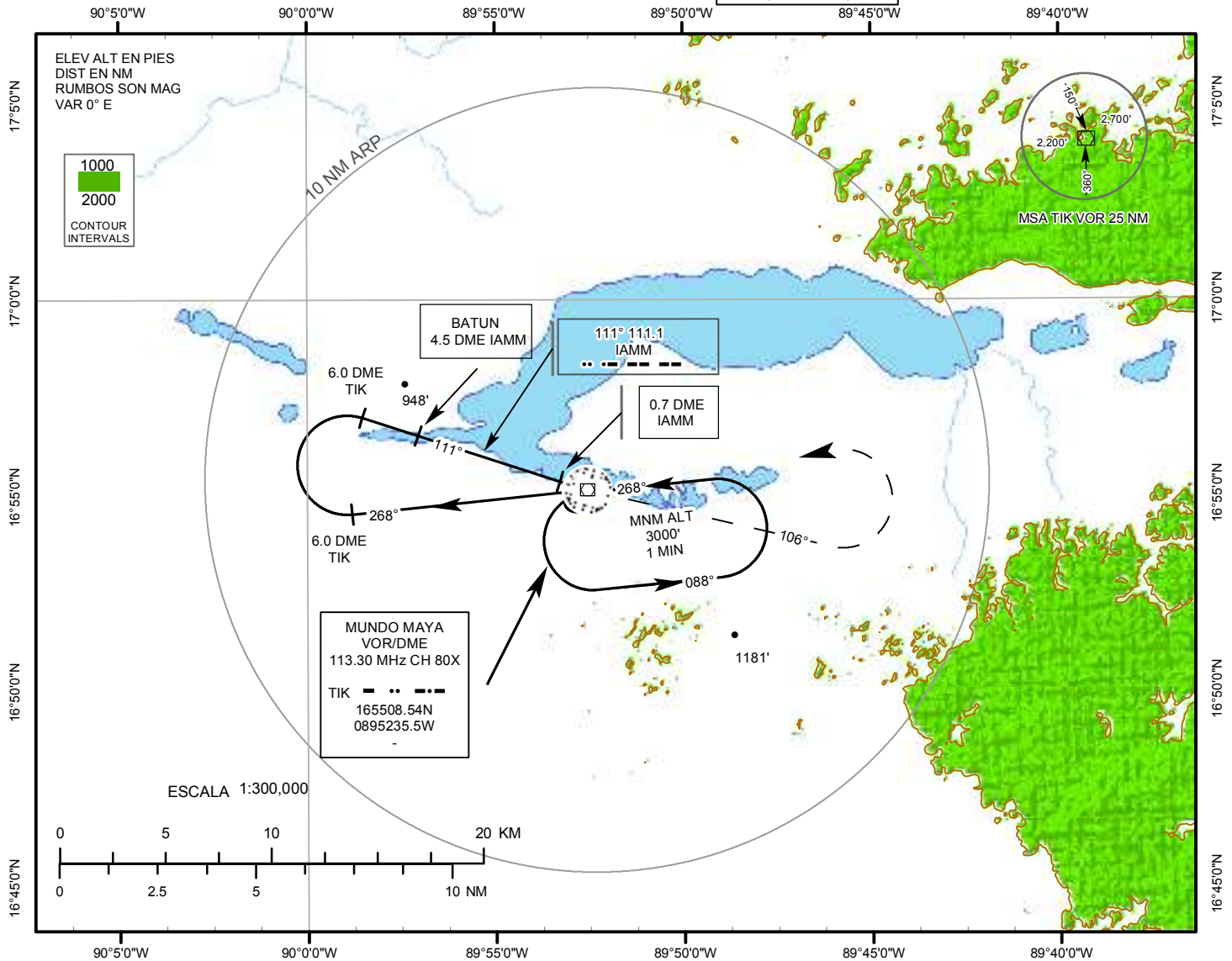


**CARTA DE APROXIMACIÓN
POR INSTRUMENTOS**

ELEV AERÓDROMO 130m (427 ft)
ALTURAS RELACIONADAS AL
THR RWY 10 ELEV 407 Ft.

TIKAL APP 121.4 MHz
TWR 118.3 MHz
GND 121.9 MHz
ATIS 127.850 MHz
CLNC DEL 120.7 MHz
EMERGENCY 121.5 MHz

**SANTA ELENA PETEN/
MUNDO MAYA INTL
ILS Y RWY 10**



APROXIMACIÓN FRUSTRADA
Ascender en TIK VOR R-106 hasta alcanzar 2500 ft, luego virar a la izquierda hasta TIK VOR, en ascenso a 3000 ft solicitar instrucciones del APP

TCH 49'
RWY 10 TDZE 407'

Régimen de Descenso	GS (VELOCIDAD)	70	90	100	120	140	160	Circulando para aterrizar No autorizado al Sur de la pista		
	Ft/min GS 3.0°	377	484	538	646	753	861			
IAMM-MAPT MM	Min	NA	NA	NA	NA	NA	NA			
Aprox. directa	ILS DA (H) 607' (200')			LOC (GS OUT) MDA (H) 840' (433')				MAX Kts	CIRCULANDO	
CAT	FULL	ALS OUT		ALS OUT					MDA (H)	Techo - Visibilidad
A	200' - 800 m			500' - 1200 m			90	1400' (973')	1000' - 2000 m	
B							120	1600' (1173')	1200' - 2400 m	
C							140	1700' (1273')	1300' - 4800 m	
D							165			

MODIFICACIÓN: ILS IDENTIFICACIÓN (TIK) CHGDT0 (IAMM)