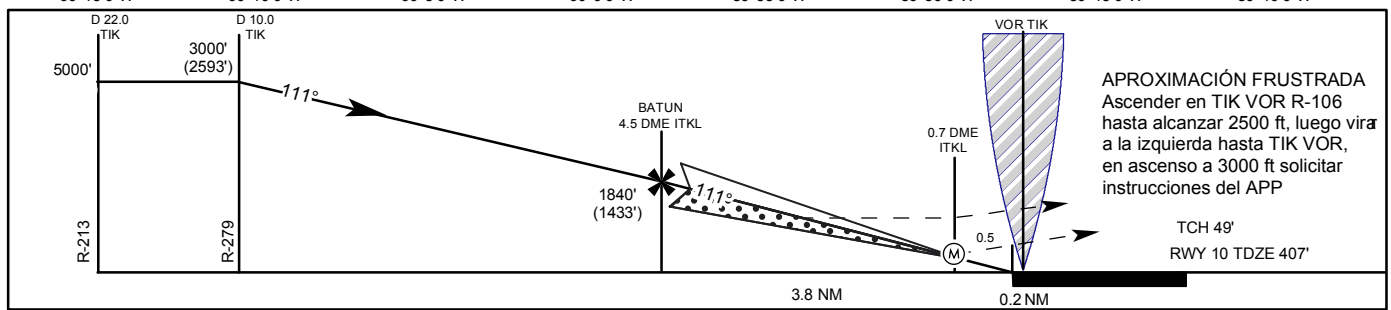
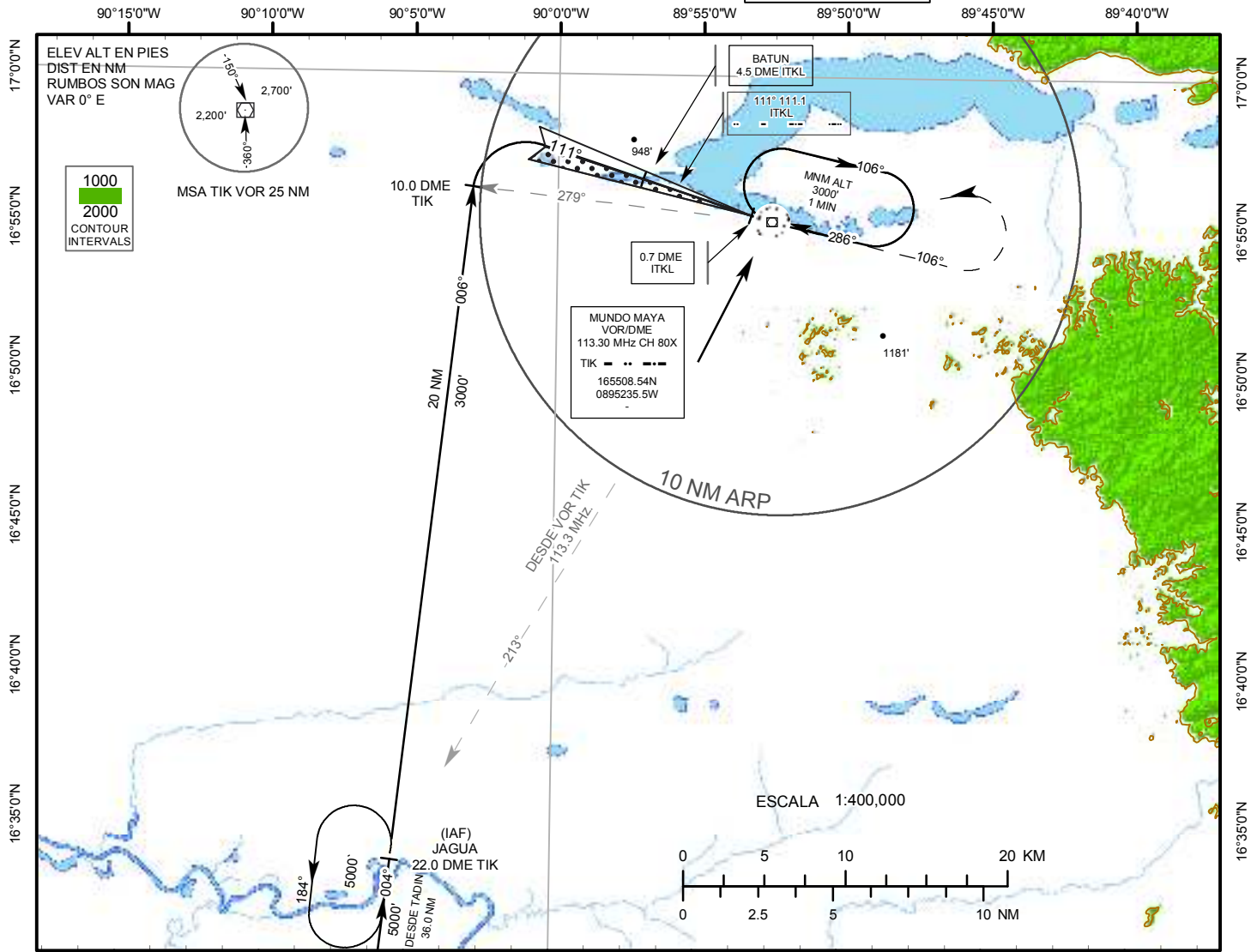


**CARTA DE APROXIMACIÓN  
POR INSTRUMENTOS**

ELEV AERÓDROMO 130m (427 Ft.)  
ALTURAS RELACIONADAS AL  
THR RWY 10 ELEV 407 Ft.

TIKALAPP 121.4 MHz  
TWR 118.3 MHz  
GND 121.9 MHz  
ATIS 127.850 MHz  
CLNC DEL 120.7 MHz  
EMERGENCY 121.5 MHz

**SANTA ELENA PETEN/  
MUNDO MAYA INTL  
ILS X RWY 10**



Régimen de Descenso	GS (VELOCIDAD)	70	90	100	120	140	160	Circulando para aterrizar No autorizado al Sur de la pista		
	Ft/min GS 3.0°	377	484	538	646	753	861			
ITKL-MAPT MM	Min	NA	NA	NA	NA	NA	NA			
Aprox. directa	ILS DA (H) 607' (200')			LOC (GS OUT) MDA (H) 840' (433')				MAX Kts	CIRCULANDO	
CAT	FULL	ALS OUT		ALS OUT					MDA (H)	Techo - Visibilidad
A	200' - 800 m			500' - 1200 m				90	1400' (973')	1000' - 2000 m
B								120	1600' (1173')	1200' - 2400 m
C								140	1700' (1273')	1300' - 4800 m
D								165		