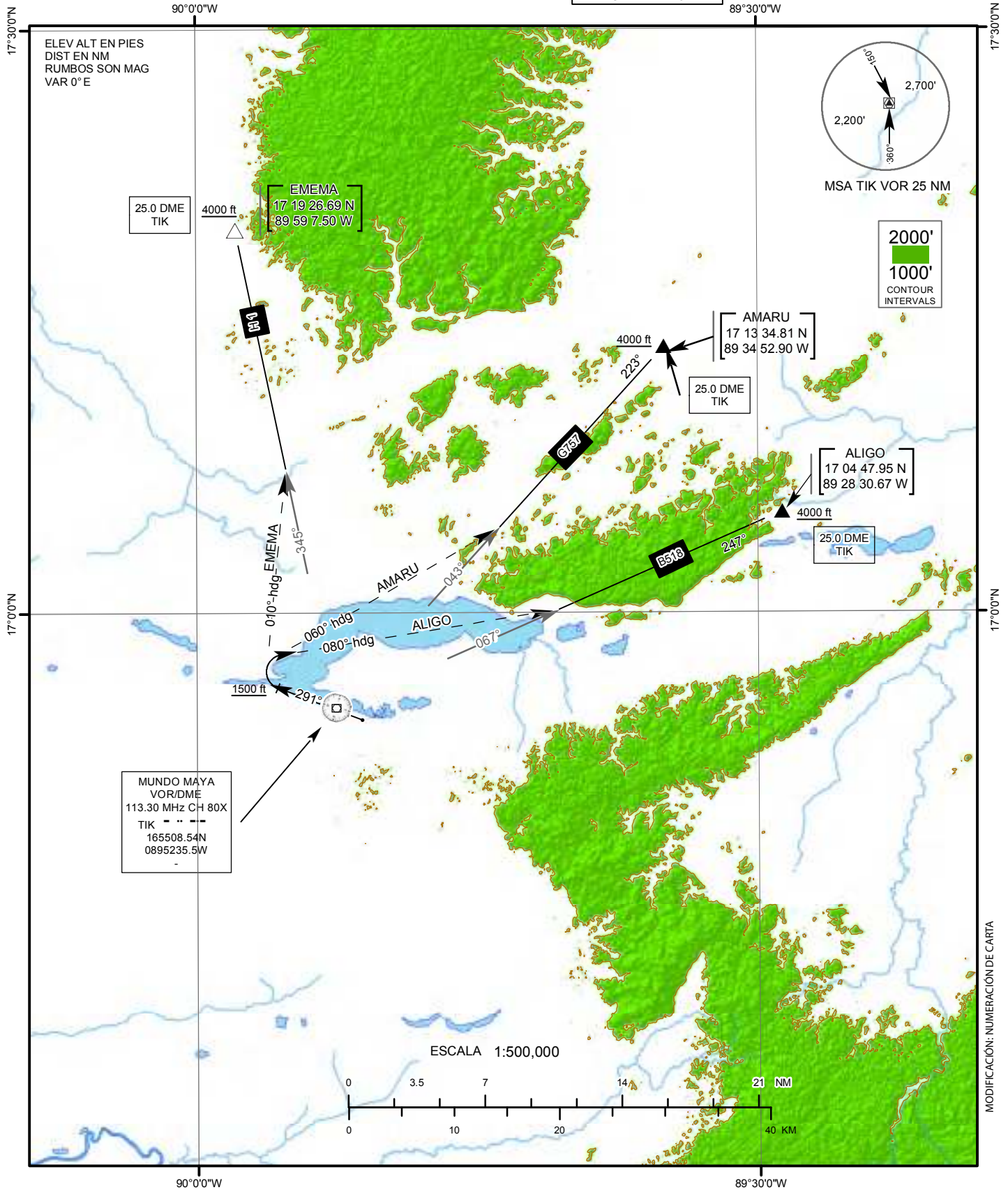


**CARTA DE SALIDA NORMALIZADA  
POR INSTRUMENTOS (SID)**

ALTITUD DE TRANSICIÓN  
19000 Ft.

TIKAL APP 121.4 MHz  
TWR 118.3 MHz  
GND 121.9 MHz  
ATIS 127.850 MHz  
CLNC DEL 120.7 MHz  
EMERGENCY 121.5 MHz

**SANTA ELENA PETEN/  
MUNDO MAYA INTL  
BENIT RWY 28**



CARTA DE SALIDA NORMALIZADA POR INSTRUMENTOS-(SID)

PROCEDIMIENTO DE SALIDA BENIT RWY 28

ASCENSO INICIAL

Ascienda con rumbo de pista.

TRANSICIONES

SALIDAS	RUTA
ALIGO	Alcanzando 1500 ft o por encima, virar a la derecha rumbo 080° para interceptar B-518, cruce ALIGO a o por encima de 4000 ft. Luego de acuerdo a instrucciones del ATC.
AMARU	Alcanzando 1500 ft o por encima, virar a la derecha rumbo 060° para interceptar G-757, cruce AMARU a o por encima de 4000 ft. Luego de acuerdo a instrucciones del ATC.
EMEMA	Alcanzando 1500 ft o por encima , virar a la derecha rumbo 010° para interceptar H-1, cruce EMEMA a o por encima de 4000 ft. Luego de acuerdo a instrucciones del ATC.