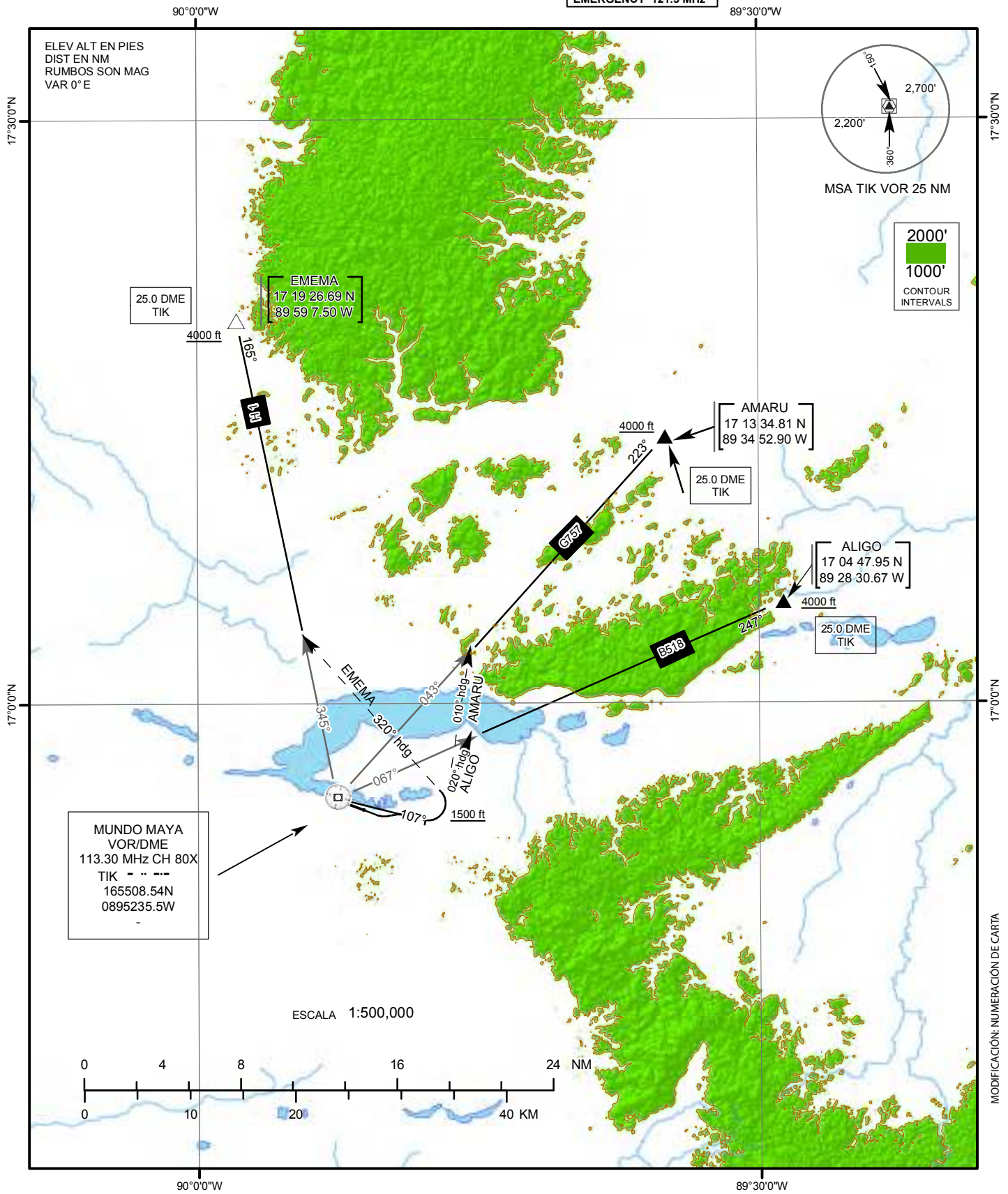


**CARTA DE SALIDA NORMALIZADA  
POR INSTRUMENTOS (SID)**

ALTITUD DE TRANSICIÓN  
19000 Ft.

TIKAL APP 121.4 MHz  
TWR 118.3 MHz  
GND 121.9 MHz  
ATIS 127.850 MHz  
CLNC DEL 120.7 MHz  
EMERGENCY 121.5 MHz

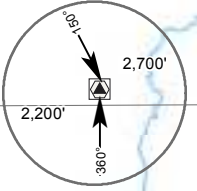
**SANTA ELENA PETEN/  
MUNDO MAYA INTL  
MAYAS RWY 10**



ELEV ALT EN PIES  
DIST EN NM  
RUMBOS SON MAG  
VAR 0° E

25.0 DME  
TIK

EMEMA  
17 19 26.69 N  
89 59 7.50 W



MSA TIK VOR 25 NM

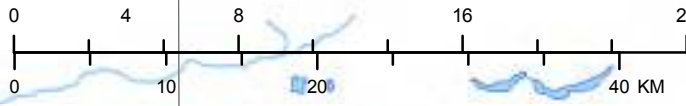
2000'  
1000'  
CONTOUR  
INTERVALS

AMARU  
17 13 34.81 N  
89 34 52.90 W

ALIGO  
17 04 47.95 N  
89 28 30.67 W

MUNDO MAYA  
VOR/DME  
113.30 MHz CH 80X  
TIK - - - -  
165508.54N  
0895235.5W

ESCALA 1:500,000



MODIFICACION: NUMERACION DE CARTA

---

CARTA DE SALIDA ESTANDAR POR INSTRUMENTOS-(SID)

PROCEDIMIENTO DE SALIDA MAYAS RWY 10

ASCENSO INICIAL

Ascender en radial TIK R-107.

TRANSICIONES:

SALIDA	RUTA
ALIGO	Alcanzando 1500 ft o por encima, virar a la izquierda rumbo 020° para interceptar B-518, cruce ALIGO a o por encima de 4000 ft. Luego de acuerdo a instrucciones del ATC.
AMARU	Alcanzando 1500 ft o por encima, virar a la izquierda rumbo 010° para interceptar G757, cruce AMARU a o por encima de 4000 ft. Luego de acuerdo a instrucciones del ATC.
EMEMA	Alcanzando 1500 ft o por encima, virar a la izquierda rumbo 320° para interceptar H-1, cruce EMEMA a o por encima de 4000 ft. Luego de acuerdo a instrucciones del ATC.