

AIRAC
SUP



SERVICIOS DE INFORMACION AERONAUTICA
Dirección General de Aeronáutica Civil, 9 avenida 14-75 Zona 13
C.P. 1013, Tel. (502) 23 21 52 48
AFTN: MGGTYOYX
E-MAIL: aispublica@gmail.com

01-17
08 SEP

FECHA DE ENTRADA EN VIGOR: 12 Octubre 2017

ENR

**ELIMINACIÓN DE RUTA R630/UR630 EN EL ESPACIO AÉREO
INFERIOR/SUPERIOR DE LA FIR DE CENTROÁMERICA**

Con efecto a partir del 12 de octubre del 2017, se elimina la ruta R630 y UR630 en el espacio inferior/superior de la FIR de Centroamérica en los tramos de ruta y puntos de reporte siguientes:

Eliminado: JERON-EMBIN-ULALO R630/UR630 BENES-PESGA

Reemplazada: JERON-EMBIN-ULALO H227/UH227 BENES-PESGA

Ver cuadro y cartas adjuntas.

Este suplemento afectara las páginas ENR 3-1.4, 3-2.4, 4-4.1, 4-4.2, 4-4.4, 4-4.5, 6-1 y 6-3 MGGT AD 2-33 y 2-35.

ENR 3.1 RUTAS ATS INFERIORES

1.- Tipo RNP= Valor de contención expresado como distancia en millas marinas desde la posición prevista dentro de la cual los vuelos estarían situados por lo menos un 95% del tiempo total de vuelo.										
2.- RNP= Performance de navegación requerida										
3.- RNP 4 Representa una exactitud de navegación de ± 4 NM sobre una base de contención del 95%										
DESIGNADOR DE RUTA (TIPO RNP ²) NOMBRE DE LOS PUNTOS SIGNIFICATIVOS COORDENADAS	RUMBO MAGNETICO VOR RDL DISTANCIA GEODESICA	LIMITES SUPERIORES LIMITES INFERIORES CLASIFICACION DEL ESPACIO AEREO	LIMITES LATERALES NM	DIRECCION DE LOS NIVELES DE CRUCERO		OBSERVACIONES DEPENDENCIAS DE CONTROL FRECUENCIA				
				IMPAR	PAR					
1	2	3	4	5		6				
H227										
▲ VOR/DME LA AURORA (AUR) 143418 N 0903158 W	034° 214° 39 NM	19500FT 10000FT CLASE C	10	↓		NIL				
▲ JERON 150609 N 0900832 W	034° 214°	19500FT 11000FT CLASE C								
▲ EMBIN 153125 N 0894948 W	31 NM	CLASE C								
▲ ULALO 155559 N 0893120 W	035° 215° 30 NM	19500FT 11000FT CLASE G								
▲ BENES 161334 N 0891824 W	035° 215° 22 NM									
▲ PESGA 161934 N 0891333 W	035° 215° 7 NM									
W3										
▲ ASOKU 160436 N 0912256 W	149° 330° 33 NM	19500FT 14000FT CLASE G	10	↓		NIL				
▲ ULEBI 153559 N 0910641 W	150° 330° 30 NM	19500FT 14000FT CLASE C								
Δ ERDEK 150933N 0905146W	150° 330° 40 NM	19500FT 14000FT CLASE C								
▲ VOR/DME LA AURORA (AUR) 143418 N 0903158 W	152° 332° 56 NM	19500FT 10000FT CLASE C								
▲ DUNEL 134401 N 0900605 W										
G757										
▲ KINAL 173907 N 0890945 W	223° 042° 34 NM	19500FT 11000FT CLASE G	10		↑	NIL				
▲ AMARU 171335 N 0893453 W	222° 042°	19500FT 4000FT CLASE C								
Δ 10 MILLAS DE VOR/DME MUNDO MAYA (TIK)	15 NM	CLASE C								
▲ VOR/DME MUNDO MAYA (TIK) 165508 N 0895235 W	222° 042° 10 NM	19500FT 3000FT CLASE C								
Δ 10 MILLAS DE VOR/DME MUNDO MAYA (TIK)	194° 014° 10 NM	19500FT 4000FT CLASE C								
▲ TUCAN 163055 N 0895926 W	194° 014° 15 NM	CLASE C								
▲ TADIN 160133 N 0900740 W	194° 014° 30 NM	19500FT 5000FT CLASE G								
▲ SERLA 154210 N 0901307 W	194° 014° 20 NM	19500FT 9000FT CLASE G								
Δ 26 MILLAS DE VOR/DME LA AURORA (AUR)	194° 014° 44 NM	19500FT 11000FT CLASE C								
▲ VOR/DME LA AURORA (AUR) 143418 N 0903158 W	194° 014° 26 NM	19500FT 9000FT CLASE C								
								↓		

| ENR 3.2 RUTAS ATS SUPERIORES

1.- Tipo RNP= Valor de contención expresado como distancia en millas marinas desde la posición prevista dentro de la cual los vuelos estarían situados por lo menos un 95% del tiempo total de vuelo.						
2.- RNP= Performance de navegación requerida						
3.- RNP 4 Representa una exactitud de navegación de ± 4 NM sobre una base de contención del 95%						
DESIGNADOR DE RUTA (TIPO RNP) NOMBRE DE LOS PUNTOS SIGNIFICATIVOS COORDENADAS	RUMBO MAGNETICO VOR RDL DISTANCIA GEODESICA	LIMITES SUPERIORES LIMITES INFERIORES CLASIFICACION DEL ESPACIO AEREO	LIMITES LATERALES NM	DIRECCION DE LOS NIVELES DE CRUCERO		OBSERVACIONES DEPENDENCIAS DE CONTROL FRECUENCIA
				IMPAR	PAR	
1	2	3	4	5		6
UH227						
▲ VOR/DME LA AURORA (AUR) 143418 N 0903158 W	034° 214° 39 NM	UNL 19500FT CLASE A	10	↓		ACC CENAMER 123.9 MHz
▲ JERON 150609 N 0900832 W	034° 214° 31 NM					
▲ EMBIN 153125 N 0894948 W	035° 215° 30 NM					
▲ ULALO 155559 N 0893120 W	035° 215° 22 NM					
▲ BENES 161334 N 0891824 W	035° 215° 7 NM					
▲ PESGA 161934 N 0891333 W						
UW3						
▲ ASOKU 160436 N 0912256 W	149° 330° 33 NM	UNL 19500FT CLASE A	10	↓		ACC CENAMER 123.9 MHz
▲ ULEBI 153559 N 0910641 W	150° 330° 30 NM					
Δ ERDEK 150933N 0905146W	150° 330° 40 N					
▲ VOR/DME LA AURORA (AUR) 143418 N 0903158 W	152° 332° 56 NM					
▲ DUNEL 134401 N 0900605 W						
UG757						
▲ KINAL 173907 N 0890945 W	223° 042° 34 NM	UNL 19500FT CLASE A	10	↑		NIL
▲ AMARU 171335 N 0893453 W	222° 042° 15 NM					
Δ 10 MILLAS DE VOR/DME MUNDO MAYA (TIK)	222° 042° 10 NM					
▲ VOR/DME MUNDO MAYA (TIK) 165508 N 0895235 W	194° 014° 10 NM					
Δ 10 MILLAS DE VOR/DME MUNDO MAYA (TIK)	194° 014° 15 NM					
▲ TUCAN 163055 N 0895926 W	194° 014° 30 NM					
▲ TADIN 160133 N 0900740 W	194° 014° 20 NM					
▲ SERLA 154210 N 0901307 W	194° 014° 44 NM					
Δ 26 MILLAS DE VOR/DME LA AURORA (AUR)	194° 014° 26 NM					
▲ VOR/DME LA AURORA (AUR) 143418 N 0903158 W						

ENR 4.4 DESIGNADORES O NOMBRES EN CLAVE PARA PUNTOS SIGNIFICATIVOS

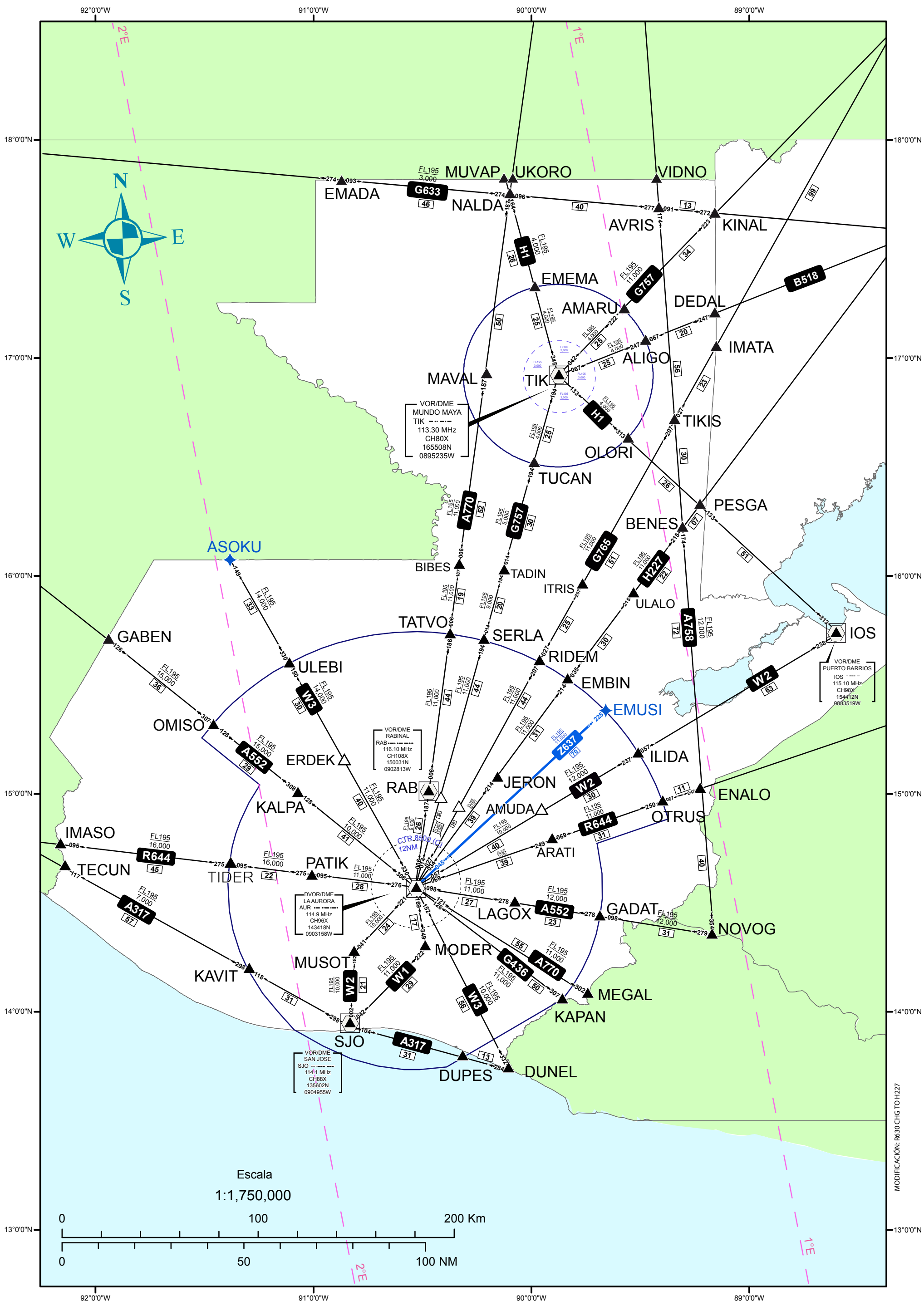
DESIGNADOR EN CLAVE	COORDENADAS	RUTA ATS U OTRA RUTA
ALIGO	17 04 48 N 089 28 31 W	B518/UB518
AMARU	17 13 35 N 089 34 53 W	G757/UG757
AMUDA	14 55 29.88 N 089 34 53 W	ENR 6-1 ENR 6-3 MGMT AD 2-33
ANALO	14 58 21.3 N 090 21 11.9 W	MGMT AD 2-57
ARATI	14 47 28 N 089 54 05W	R644/UR644
ASOKU	16 04 36 N 091 22 56W	UL655/UM419
AVRIS	17 39 48 N 089 26 42W	A758/UA758 G436/UG436
BATUN	16 56 40 N 089 56 59 W	MGMM AD 2-39.1 MGMM AD 2-39.9
BENES	16 13 34 N 089 18 24 W	H227/UH227 A758/UA758
BENOS	16 37 07 N 090 04 59 W	FIJO
BIBES	16 03 24 N 090 19 47 W	A770/UA770
BISLA	14 59 42.7 N 090 24 52.6 W	MGMT AD 2-51
BOLPO	14 59 38.4 N 090 25 25.9 W	MGMT AD 2-55
BOPAS	14 51 55.83 N 090 41 51.56 W	MGMT AD 2-59 MGMT AD 2-61 MGMT AD 2-63 MGMT AD 2-65
DEDAL	17 12 27 N 089 09 11W	B518/UB518
DEROS	16 53 02 N 089 45 37 W	MGMM AD 2-31.1

DESIGNADOR EN CLAVE	COORDENADAS	RUTA ATS U OTRA RUTA
DESNI	14 59 22.4 N 090 23 48 W	MGGT AD 2-55
DUNEL	13 44 01 N 090 06 05 W	A317/UA317
DUPES	13 47 30 N 090 18 48 W	A317/UA317
EMADA	17 49 00 N 090 54 00 W	G633/UG633
EMBIN	15 31 25 N 089 49 48 W	H227/UH227
EMEMA	17 19 27 N 089 59 07 W	G757A/UG757A
EMENU	15 55 09.5 N 089 47 39.5 W	MGGT AD 2-53 MGGT AD 2-57
EMUSI	15 22 57 N 089 39 47 W	UZ637
ENALO	15 01 36 N 89 13 01 W	A758/UA758 R644/UR644
ERDEK	15 09 33 N 090 51 46 W	ENR 6-1 ENR 6-3 MGGT AD 2-33
GABEN	15 42 38.796 N 091 56 44.160 W	A552/UA552
GADAT	14 26 13 N 089 41 06 W	A552/UA552
ILIDA	15 11 20 N 089 30 32 W	W2
IMASO	14 46 02.048 N 092 09 38.046 W	R644/UR644
IMATA	17 03 42 N 089 09 18 W	G765/UG765
IRLIM	14 26 08 N 090 37 51 W	MGGT AD 2-49
ITRIS	15 58 10 N 089 45 38 W	G765/UG765
JERON	15 06 09 N 090 08 32 W	H227/UH227
KALPA	15 00 40 N 091 04 29 W	A552/UA552

DESIGNADOR EN CLAVE	COORDENADAS	RUTA ATS U OTRA RUTA
NALDA	17 44 51 N 090 05 59 W	A770/UA770
NOVOG	14 21 10 N 089 09 50 W	A552/UA552
OBRAS	13 57 48 N 089 58 38 W	MGGT AD 2-33
OLIRA	14 49 36 N 090 26 18 W	MGGT AD 2-55 MGGT AD 2-57
OLORI	16 37 53 N 089 33 40 W	H1
OMAMA	16 02 43.8 N 090 07 19.9 W	MGGT AD 2-51 MGGTAD 2-55
OMISO	15 19 16 N 091 27 33 W	A552/UA552
OMOPO	16 47 12 N 089 33 26 W	FIJO
OTRUS	14 57 52 N 089 23 55 W	R644/UR644
PALEN	14 39 30 N 090 18 24 W	MGGT AD 2-37
PATIK	14 37 49 N 091 00 37 W	R644/UR644
PESGA	16 19 34N 089 13 33 W	H227/UH227
RIDEM	15 36 19 N 089 57 55W	G765/UG765
SEKES	14 57 37.1 N 090 19 26.1 W	MGGT AD 2-53
SERLA	15 42 10 N 090 13 07 W	G757A/UG757A

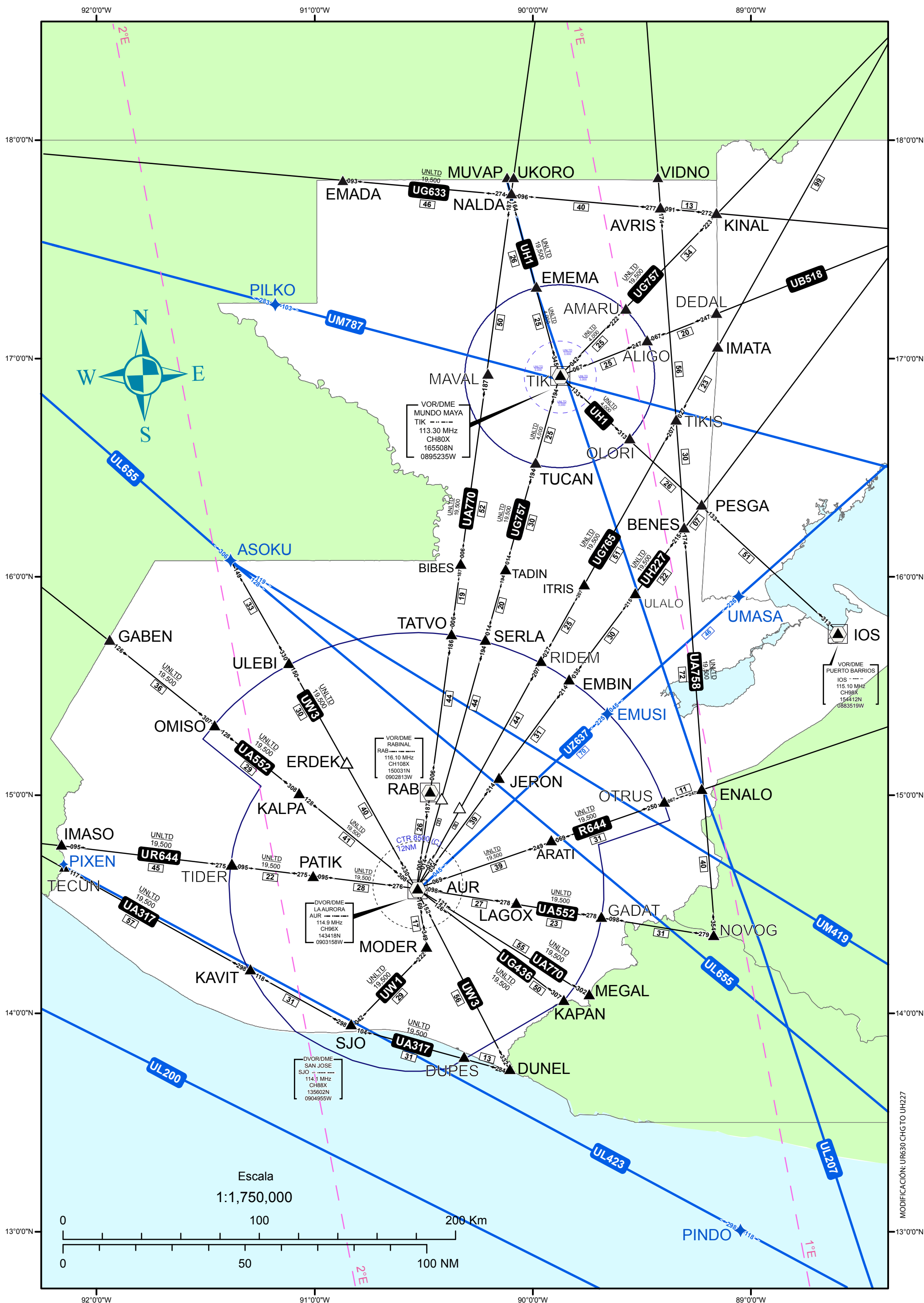
DESIGNADOR EN CLAVE	COORDENADAS	RUTA ATS U OTRA RUTA
TADIN	16 01 33 N 090 07 40 W	G757A/UG757A
TASTA	14 29 00 N 090 37 29 W	MGGT AD 2-49
TATVO	15 44 02 N 090 22 25 W	A770/UA770
TECUN	14 39 47 N 092 08 41 W	A317/UA317
TIDER	14 40 32 N 091 23 09 W	R644/UR644
TIKIS	16 43 24 N 089 20 32 W	A758/UA758
TUCAN	16 30 55 N 089 59 26 W	G757A/UG757A
ULALO	15 55 59 N 089 31 20 W	H227/UH227
ULDES	14 29 52.17 N 090 32 53.83 W	MGGT AD 2-61 MGGT AD 2-65
ULEBI	15 35 59 N 091 06 41 W	W3
ULENA	16 56 25 N 089 57 06 W	MGMM AD 2-39.3 MGMM AD 2-39.5 MGMM AD 2-39.7
UMASA	15 54 38W N 089 05 28 W	UZ637
VILAN	14 30 04.10 N 090 33 13.93 W	MGGT AD 2-59 MGGT AD 2-63
VILDA	14 09 33 N 090 27 39 W	MGGT AD 2-43 MGGT AD 2-45

CARTA DE NAVEGACIÓN EN RUTA - INFERIOR



MODIFICACIÓN: R630 CHG TO H227

CARTA DE NAVEGACIÓN EN RUTA - SUPERIOR



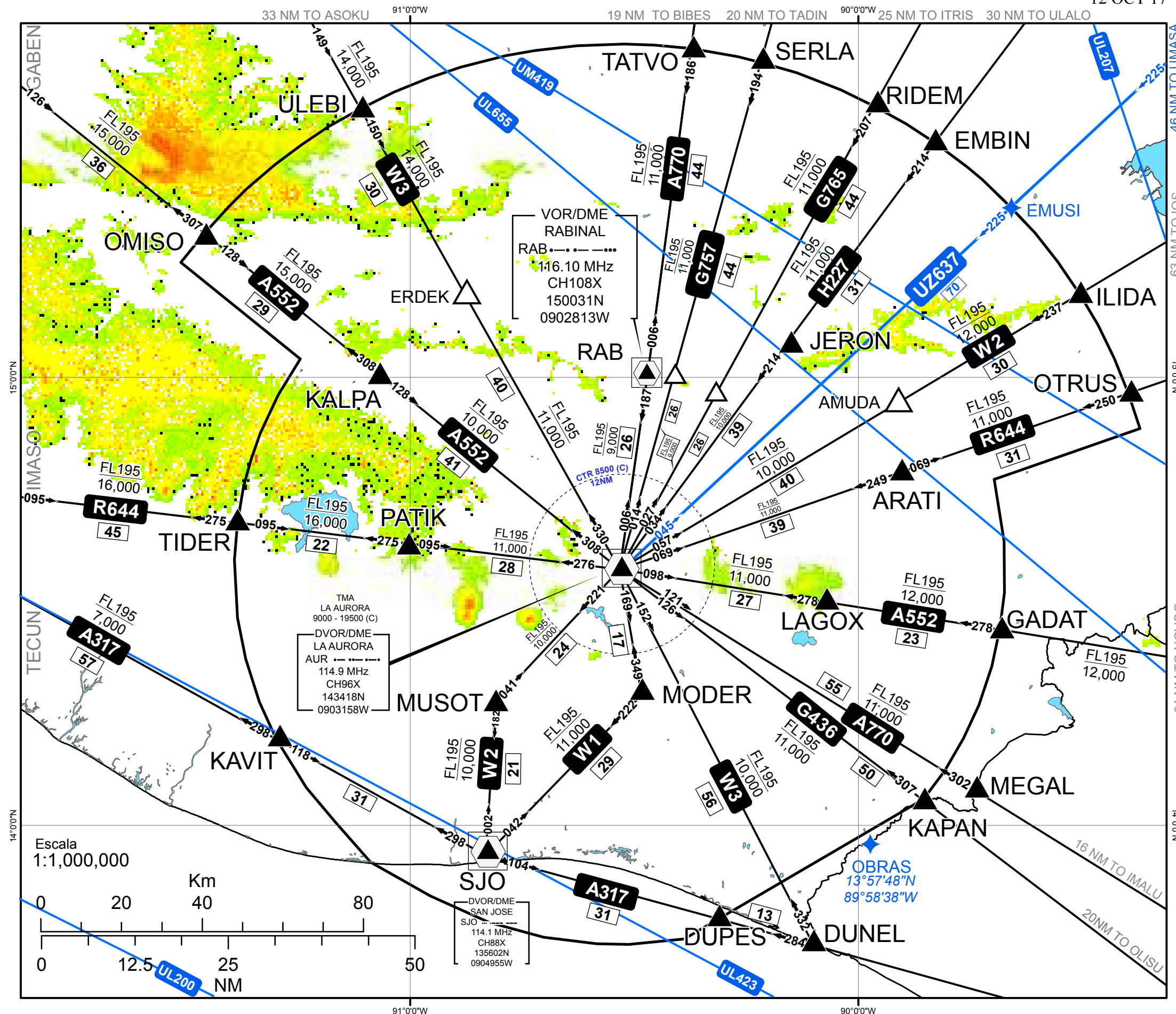
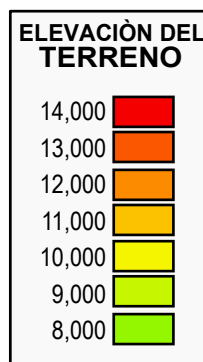
CARTA DE AREA TMA LA AURORA

CLAVE															
AREA DE CONTROL (TMA)(AWY)	—————														
ZONA DE CONTROL (CTR)	- - - - -														
PUNTO DE NOTIFICACIÓN (Obligatorio)	▲														
PUNTO DE NOTIFICACIÓN (No Obligatorio)	△														
DISTANCIA EN NM	29														
NIVEL MÍNIMO DE CRUCERO	12,000														
MARCACIÓN MAGNÉTICA	003°														
RADIOAYUDA	<table border="1"> <tr> <td>TIPO</td> <td>VOR/DME</td> </tr> <tr> <td>NOMBRE</td> <td>RABINAL</td> </tr> <tr> <td>IDENTIFICACION</td> <td>RAB</td> </tr> <tr> <td>FRECUENCIA</td> <td>116.10 MHz</td> </tr> <tr> <td>CANAL</td> <td>CH108X</td> </tr> <tr> <td>COORDENADAS</td> <td>150031.08792N 0902813.2229W</td> </tr> <tr> <td>ELEVACION ANTENA DME</td> <td></td> </tr> </table>	TIPO	VOR/DME	NOMBRE	RABINAL	IDENTIFICACION	RAB	FRECUENCIA	116.10 MHz	CANAL	CH108X	COORDENADAS	150031.08792N 0902813.2229W	ELEVACION ANTENA DME	
TIPO	VOR/DME														
NOMBRE	RABINAL														
IDENTIFICACION	RAB														
FRECUENCIA	116.10 MHz														
CANAL	CH108X														
COORDENADAS	150031.08792N 0902813.2229W														
ELEVACION ANTENA DME															

Area minimum altitude (AMA)

Cada cuadrante de 1° contiene una altitud mínima de área (AMA) que representa la altitud más baja que puede ser usada en condiciones meteorológicas instrumentos (IMC) fuera de aerovía. La AMA provee un margen de 1000ft sobre todos los obstaculos en el cuadrante (2000ft en áreas montañosas). Este valor es representado en miles y decenas de pies sobre el nivel del mar.

Ejemplo: 10,800 pies **10⁸**



**CARTA DE SALIDA NORMALIZADA
POR INSTRUMENTOS (SID)**

ALTITUD DE TRANSICIÓN
19000 Ft.

APP	119.3
TWR	118.1
GND	121.9
ATC CLR	120.7

**CIUDAD DE GUATEMALA/
LA AURORA INTL
JERON RWY 02**

